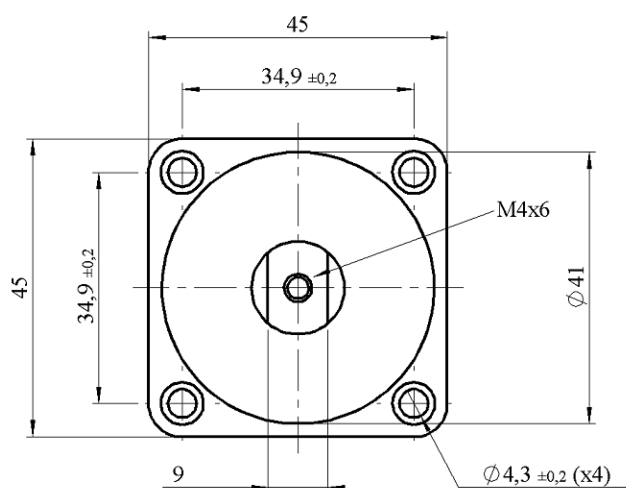
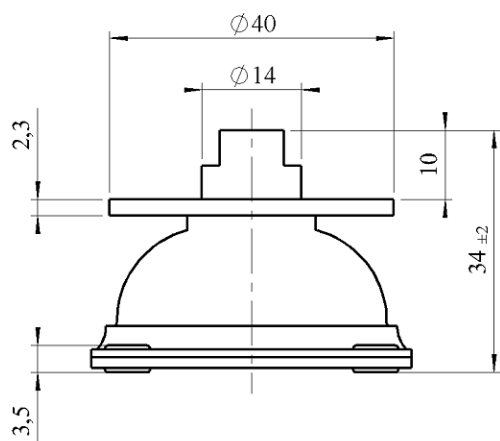
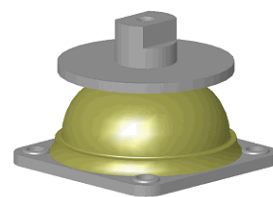


# Série 944



## Construction

Les amortisseurs de la série 944-GS sont réalisés avec des élastomères à hautes caractéristiques mécaniques et à amortissement élevé ( $Q < 5$ ). Leur montage doit être réalisé de manière à amener l'amortisseur en compression. Les pièces mécaniques sont en acier inoxydable. La masse d'un amortisseur est de : 80 grammes environ.

## Applications

Ces amortisseurs conviennent parfaitement pour la réalisation de suspensions d'équipements sensibles embarqués ou à poste fixe, de planches de bord, avec une isolation vibratoire à partir de 10 Hz environ sous fortes sollicitations. Leurs caractéristiques faible fréquence permet de les recommander pour des applications sur porteur hélicoptère.

## Désignation – Codification

La référence à indiquer pour ces amortisseurs est la suivante : 944-GS-[xx]  
[xx] correspondant à l'indice de la gamme de charge

*Des réalisations particulières avec gamme de charge spécifique peuvent être proposées, pour toute demande consulter nos services techniques*

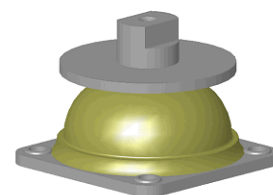
## Caractéristiques

Désignation	Sollicitations maximales	Gamme de charge	Coefficient de surtension	Rapport Axial/Radial	Gamme de température
944-GS	+/- 1.5mm	0,2 à 6 Kg	< 5	1.4	-55°C à +150°C

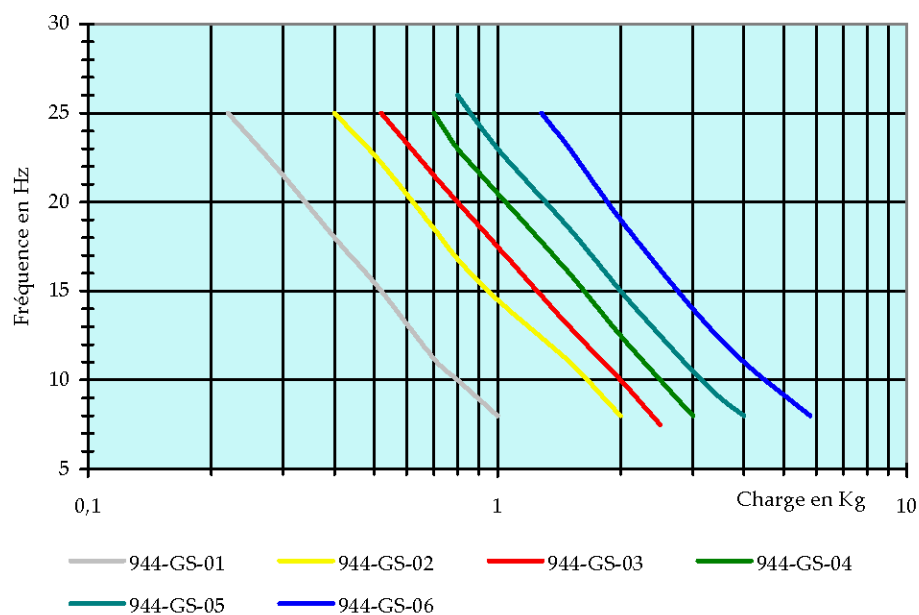
La charge étant appliquée dans l'axe de compression, les charges maximales admissibles sont :

944-GS-01	944-GS-02	944-GS-03	944-GS-04	944-GS-05	944-GS-06
1,0 Kg	2,0 Kg	2,5 Kg	3,5 Kg	4,5 Kg	6,0 Kg

# Série 944



Gamme de charge sous +/- 1,5mm



Rigidification dynamique

