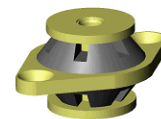
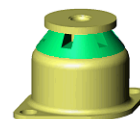
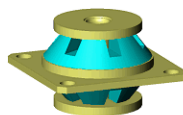


Série 817



Construction

Les amortisseurs de la série 817 existent en 3 types de constructions, avec fixation par bride carrée, bride ovale ou montés sur boîtier en aluminium avec fixation bride ovale

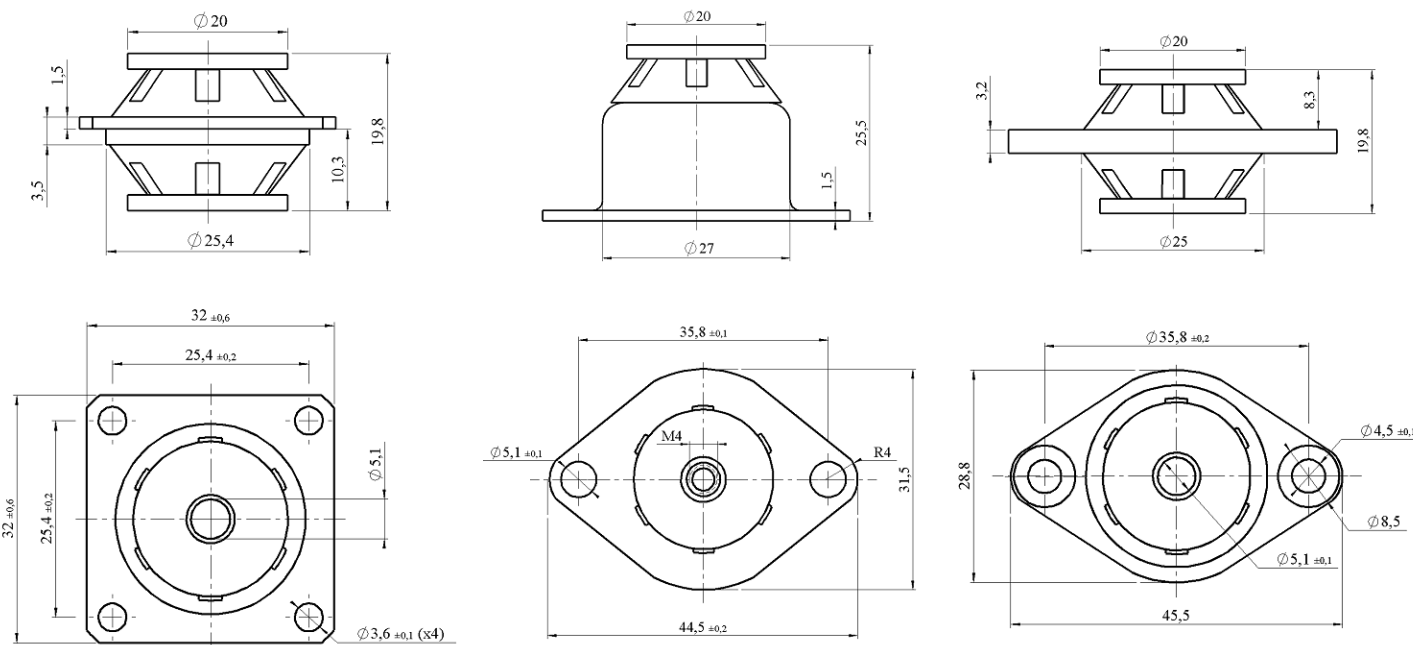
Les éléments élastiques, en exécution standard, sont en silicone ou néoprène.

Leur construction est de type sécuritive.

La masse d'un amortisseur est de : 25 grammes environ.

Applications

Ces amortisseurs conviennent parfaitement pour la réalisation de suspensions de petits matériels embarqués ou non dans un encombrement réduit, avec des filtrations efficaces en moyennes fréquences pour des niveaux de sollicitations vibratoires modérés



Caractéristiques

Selon la nature de l'élastomère les caractéristiques sont les suivantes :

Désignation	Sollicitations maximales	Gamme de charge	Coefficient de surtension	Gamme de température
Silicone	+/- 0.4mm	0.5 à 4.5 Kg	< 4	-55°C à +150°C
Néoprène	+/- 0.3mm	0.4 à 7 Kg	< 7	-30°C à +80°C

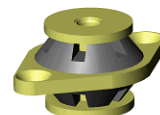
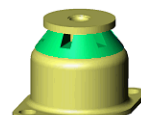
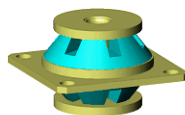
Le rapport de fréquence axiale-radiale de ce type d'amortisseur est de 0,9 environ.

Leur construction permet de résister à l'application de chocs sévères et répétés

La charge peut être appliquée dans toutes les directions, les charges maximales admissibles sont :

Amortisseur en Silicone	- 01	- 02	- 03	- 04
	1,5 Kg	2,0 Kg	3,0 Kg	4,5 Kg
Amortisseur en Néoprène	- 05	- 10	- 15	- 20
	2,0 Kg	3,8 Kg	6,0Kg	7,0 Kg

Série 817

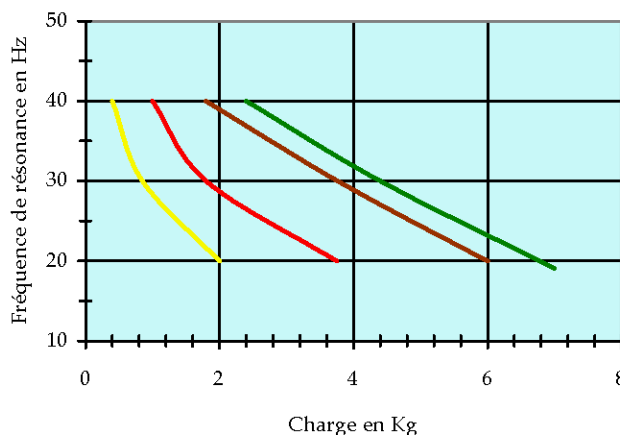
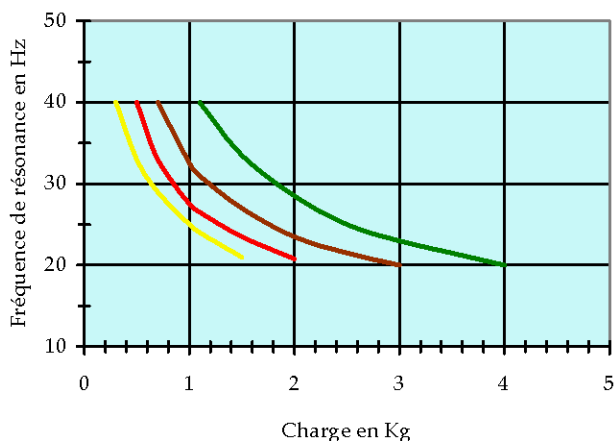


Amortisseur en SILICONE

Amortisseur en NEOPRENE

Gamme de charge sous +/- 0,4mm

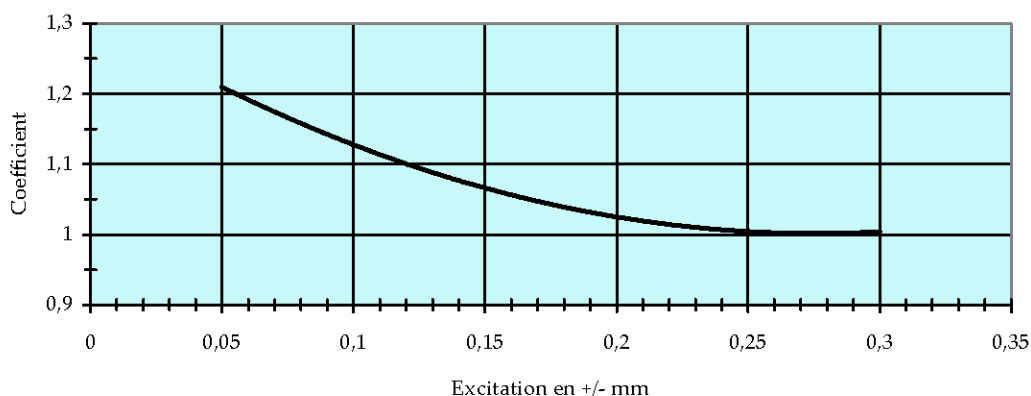
Gamme de charge sous +/- 0,2mm



— Indice 01 — Indice 02 — Indice 03 — Indice 04

— Indice 05 — Indice 10 — Indice 15 — Indice 20

Courbe typique de rigidification



Désignation – Codification

La référence à indiquer pour ces amortisseurs est la suivante : 817-[AA]-[xx]-[I]

Exécution [AA] ; = GS pour Bride Ovale, = GB pour boîtier, = GC pour bride carrée

[xx] correspondant à l'indice de la gamme de charge – [I] ; = N pour exécution en Néoprène ; = sans indice pour silicone

Des réalisations particulières avec gamme de charge spécifique peuvent être proposées, pour toute demande consulter nos services techniques