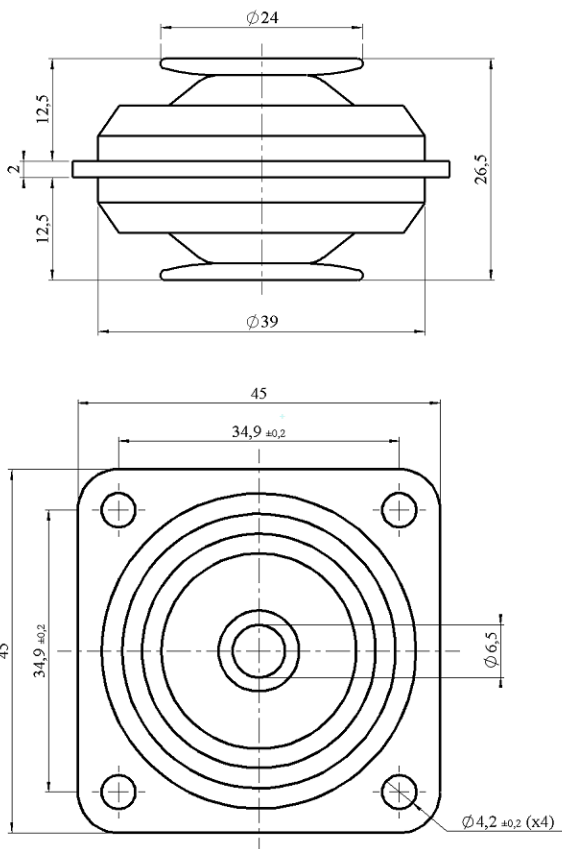
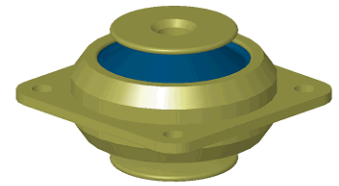


Série SES 4



Construction

Les amortisseurs de la série *SES 4* sont réalisés avec des pièces mécaniques en acier zingué et des éléments élastiques en élastomères montés en opposition permettant d'accepter des sollicitations élevées et d'atteindre des coefficients de surtension à la résonance inférieurs à 4, suivant charges et amplitudes d'excitations ($Q_{max} < 7$).

Leur construction est de type sécuritive.

La masse d'un amortisseur est de : 80 grammes environ.

Applications

Ces amortisseurs conviennent parfaitement pour la réalisation de suspensions de matériels embarqués ou à poste fixe, avec une filtration efficace des vibrations et des chocs moyens.

Désignation – Codification

La référence à indiquer pour ces amortisseurs est la suivante :
SES 4A-[x] ou SES 4H-[x]

[x] correspondant à l'indice de la gamme de charge

Des réalisations particulières avec gamme de charge spécifique peuvent être proposées, pour toute demande consulter nos services techniques

Code OTAN :

SES4-A2 : 5340.14.339.7522

SES4-A3 : 5340.14.452.2744

Caractéristiques

La charge peut être appliquée dans toutes les directions.

Les sollicitations en vibrations pouvant atteindre $\pm 1mm$ pour des fréquences de résonance à partir de 15Hz.

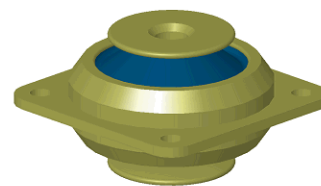
Le rapport en fréquence axiale/radiale est de 1,15 environ.

La gamme de température d'utilisation est de $-55^{\circ}C$ à $+150^{\circ}C$.

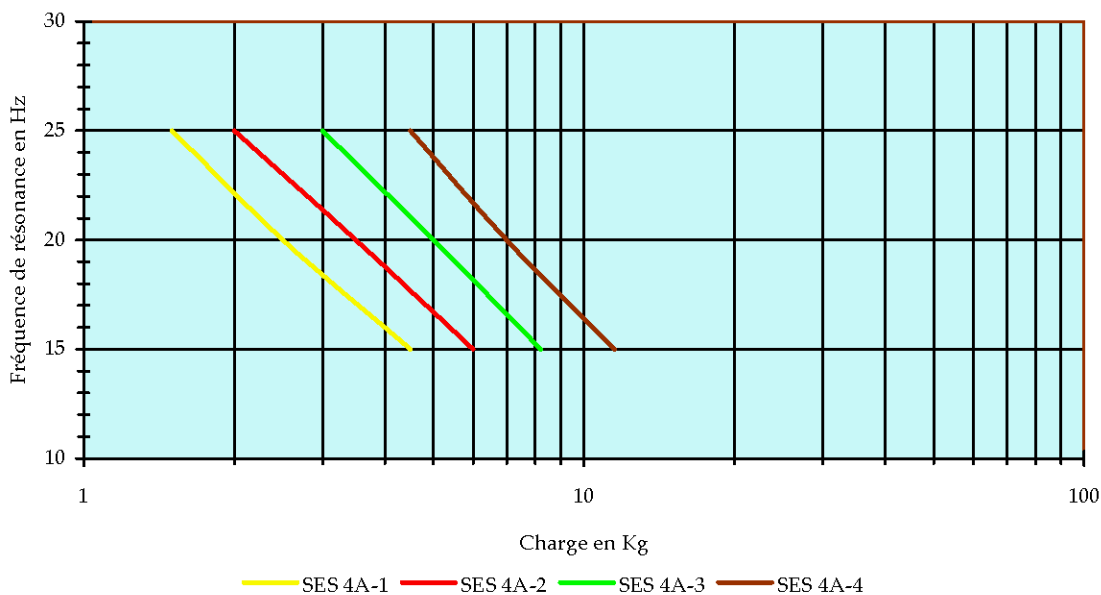
Les charges maximales admissibles sont :

SES 4A-1	SES 4A-2	SES 4A-3	SES 4A-4
4,5 Kg	6,0 Kg	8,2 Kg	11,5 Kg

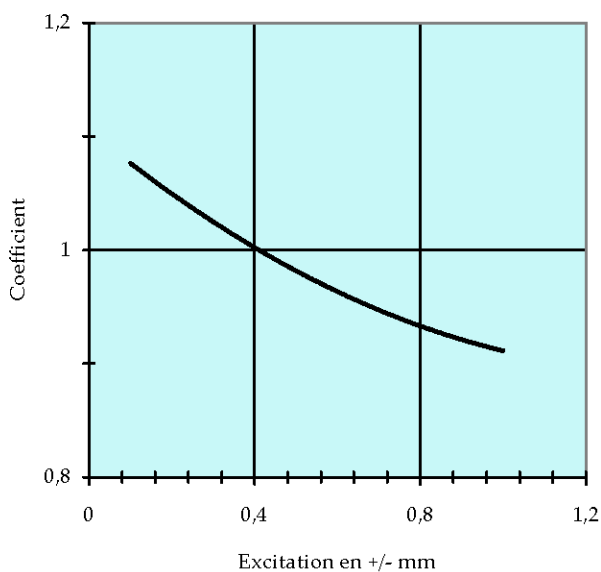
Série SES 4



Gamme de charge sous +/-0,4mm



Courbe typique de rigidification



Principe(s) de montage

