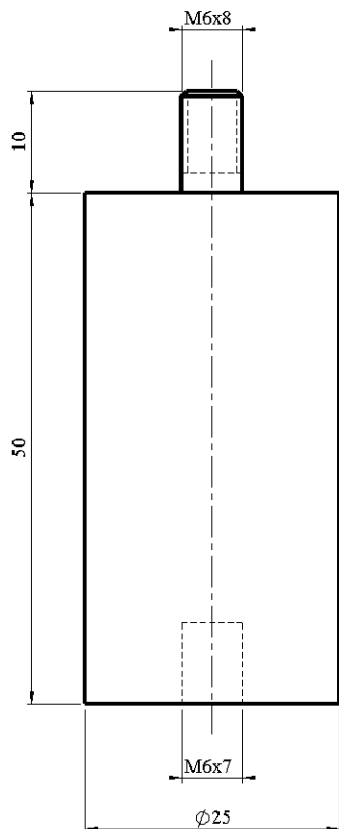
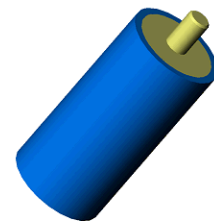


Série GP 5025



Construction

Les amortisseurs de la série GP5025 sont réalisés avec des armatures en Acier zingué et des éléments élastiques en élastomères à amortissement et caractéristiques mécaniques élevés, permettant d'atteindre des coefficients de surtension à la résonance de 3, suivant charges et amplitude d'excitation ($Q_{max} < 7$).

La finition « B », inserts taraudés et filetés, est la plus répandue, mais les versions « A » inserts filetés et « C » inserts taraudés sont également disponibles.

La masse d'un amortisseur est de : 60 grammes environ (en finition B).

Applications

Ces amortisseurs conviennent parfaitement pour la réalisation de suspensions de matériels transportés en conteneurs et coffrets porteurs

Ils permettent de répondre aux exigences des normes de transport : tout type de porteur et tout type de terrain. Dans un encombrement réduit, ils permettent d'obtenir des caractéristiques faible fréquence sous fortes sollicitations. L'absence de continuité métallique, assure une bonne isolation phonique thermique et électrique.

Désignation – Codification

La référence à indiquer pour ces amortisseurs est la suivante : GP 5025- [X][xx] ;

[X] correspond à la version A, B ou C

[xx] correspondant à l'indice de la gamme de charge

Des réalisations particulières avec gamme de charge spécifique peuvent être proposées, pour toute demande consulter nos services techniques

Caractéristiques

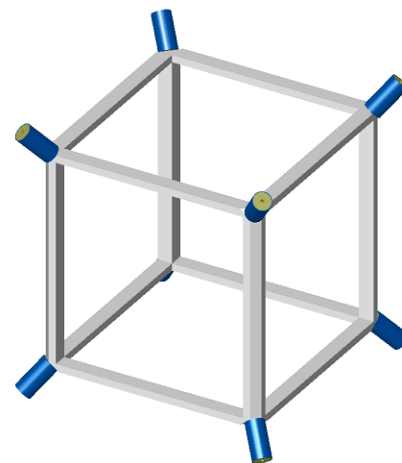
Le rapport de fréquence axiale / radiale, est de 2,55 en version A, 2,45 en version B, et de 2,35 en version C

Le facteur de correction à apporter par rapport à la finition « B » est de 0,9 pour la finition « A » et de 1,1 pour la finition « C »

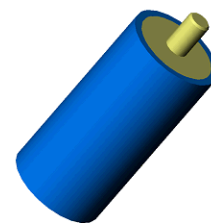
La charge statique peut être appliquée dans toutes les directions

La gamme de température d'utilisation est de -55°C à $+150^{\circ}\text{C}$.

Une implantation typique, comme illustrée ci contre, confère à la suspension un comportement quasiment isotropique, ce qui permet une excellente filtration des vibrations, chocs et secousses.

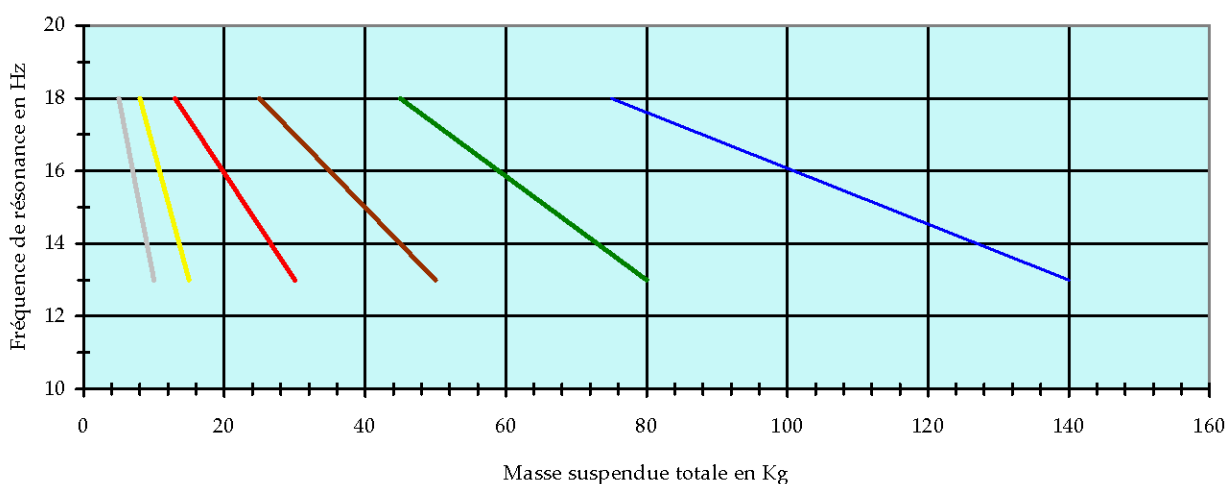


Série GP 5025



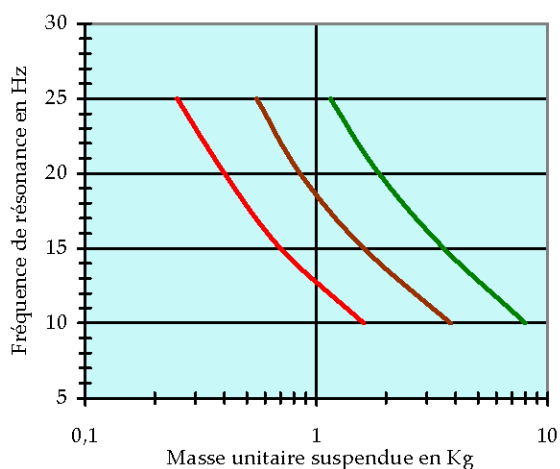
Dans le cas d'une implantation typique à 45°, l'étendue de la gamme de chargement est de 5 à 140kg, pour des fréquences de résonances comprises entre 13 et 18 Hz sous +/- 0,4mm en entrée, avec une atténuation des chocs de l'ordre de 60%

Gamme de charge sous +/- 0,4mm



— 8xGP 5025-B01 — 8xGP 5025-B02 — 8xGP 5025-B03 — 8xGP 5025-B04 — 8xGP 5025-B05 — 16xGP 5025-B05

Gamme de charge radiale sous +/- 0,4mm



— GP 5025-B03 — GP 5025-B04 — GP 5025-B05

Courbe typique de rigidification

