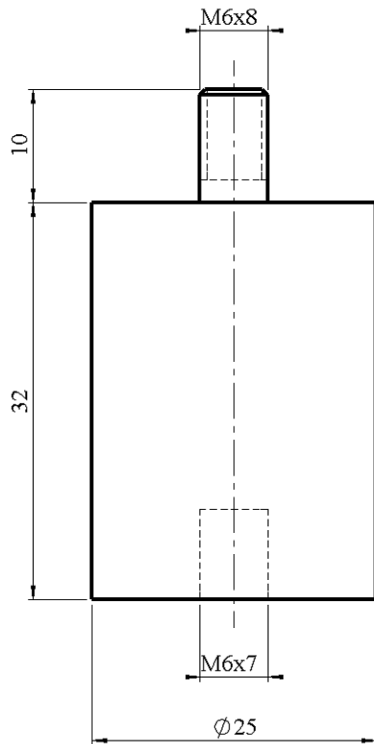
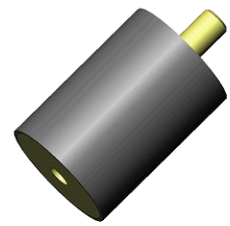


Série GP 3225



Construction

Les amortisseurs de la série GP3225 sont réalisés avec des armatures en acier zingué et des éléments élastiques en élastomères à amortissement et caractéristiques mécaniques élevés permettant d'atteindre des coefficients de surtension à la résonance de 2, suivant charges et amplitude d'excitation ($Q_{max} < 3,5$).

La finition « B », inserts taraudés et filetés, est la plus répandue, mais les versions « A » inserts filetés et « C » inserts taraudés sont également disponibles

La masse d'un amortisseur est de : 50 grammes environ (en finition B)

Applications

Ces amortisseurs conviennent parfaitement pour la réalisation de suspensions de matériels transportés en conteneurs et coffrets porteurs.

Ils permettent de répondre aux exigences des normes de transport, tout type de porteur et tout type de terrain. Dans un encombrement réduit, ils permettent d'obtenir des caractéristiques faible fréquence sous fortes sollicitations. L'absence de continuité métallique, assure une bonne isolation phonique, thermique et électrique.

Désignation – Codification

La référence à indiquer pour ces amortisseurs est la suivante : GP 3225- [X][xx] ;

[X] correspond à la version A, B ou C

[xx] correspondant à l'indice de la gamme de charge

Des réalisations particulières avec gamme de charge spécifique peuvent être proposées, pour toute demande consulter nos services techniques

Caractéristiques

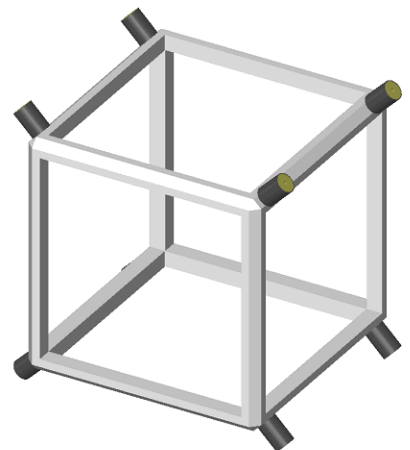
Le rapport de fréquence axiale / radiale, est de 2,3 en version A et B, et de 2,7 environ en version C

Le facteur de correction à apporter par rapport à la finition « B » est de 0,8 pour la finition « A » et de 1,5 pour la finition « C »

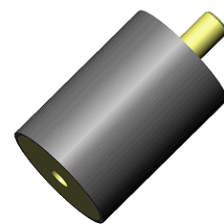
La charge statique peut être appliquée dans toutes les directions

La gamme de température d'utilisation est de -20°C à $+80^{\circ}\text{C}$

Une implantation typique, comme illustrée ci contre, confère à la suspension un comportement axial-radial avec un rapport de fréquence Verticale / Latérale de 1,2 environ, ce qui permet une excellente filtration des vibrations, chocs et secousses.

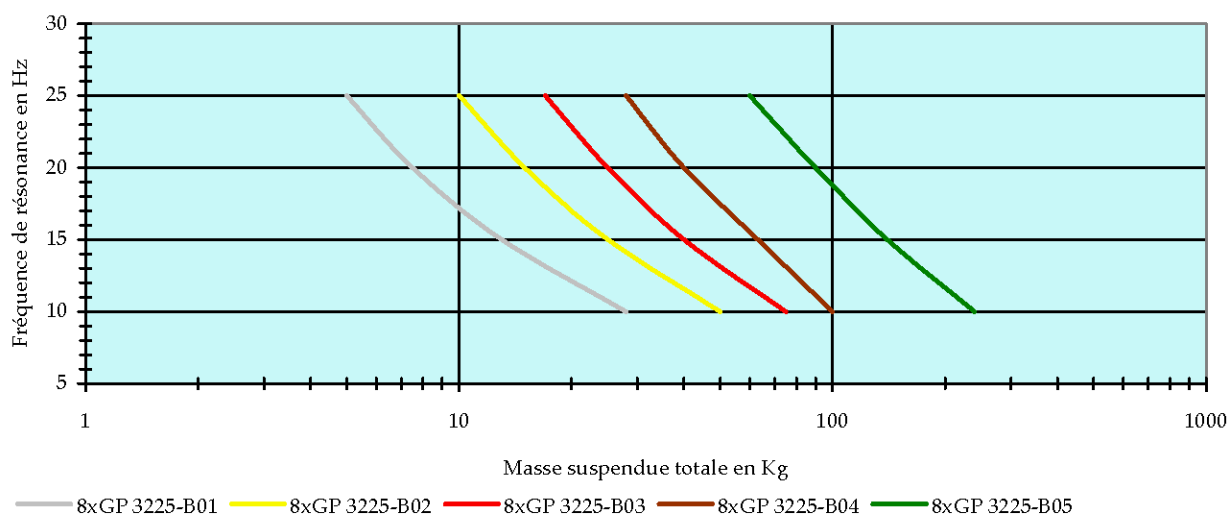


Série GP 3225

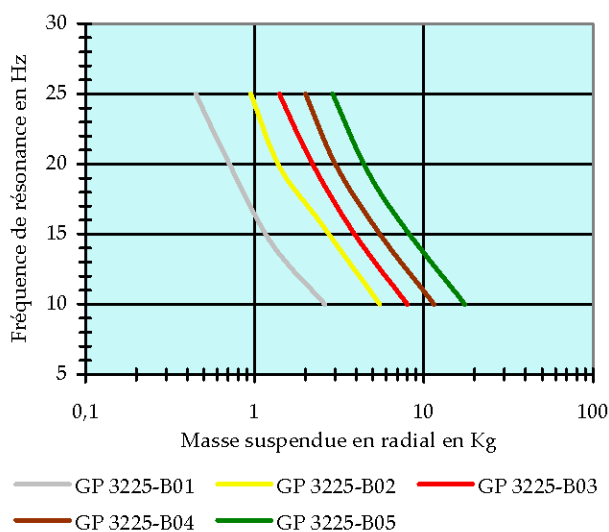


Dans le cas d'une implantation à 8 amortisseurs comme indiqué, l'étendue de la gamme de chargement est de 5 à 240kg, pour des fréquences de résonances comprises entre 10 et 25 Hz sous +/- 0,4mm en entrée, avec une atténuation des chocs de l'ordre de 45%

Gamme de charge sous +/- 0,4mm



Gamme de charge sous +/- 0,4mm



Courbe typique de rigidification

