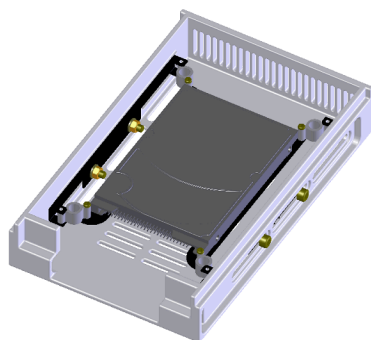
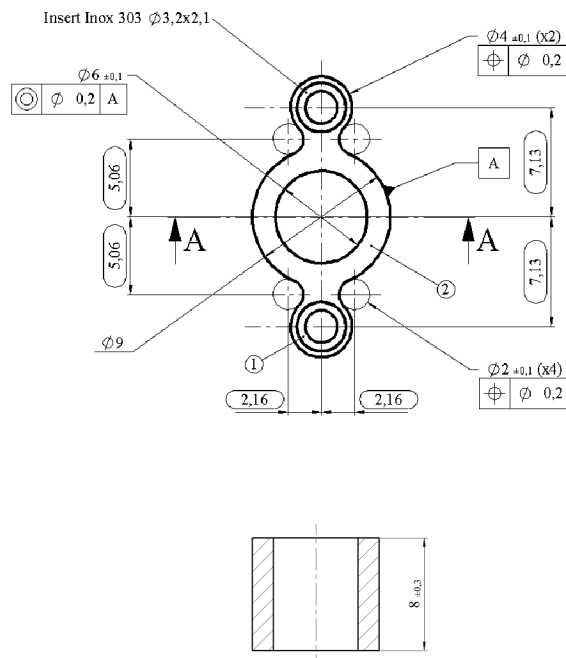
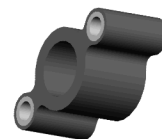


# Serie 972



## Caractéristiques

Dans le cas d'une implantation typique comme illustrée ci contre, leur construction, confère à la suspension un comportement axial-radial avec un rapport en fréquence de 1,2 environ.

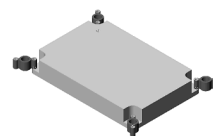
Leur capacité à accepter des élongations importantes permet la filtration efficace des chocs.

Il est recommandé d'appliquer la charge statique en OZ (vertical sur schéma de montage) mais une implantation différente est admissible avec quelques restrictions de caractéristiques

La gamme de charge de l'équipement suspendu est de 0,030kg à 0,800kg

Les sollicitations en vibrations pouvant atteindre  $\pm 1,5\text{mm}$  pour des fréquences propres à partir de 15Hz (10Hz possible dans certaines configurations).

La gamme de température d'utilisation est de  $-55^{\circ}\text{C}$  à  $+150^{\circ}\text{C}$  pour les amortisseurs en silicone, et de  $-20^{\circ}\text{C}$  à  $+80^{\circ}\text{C}$  pour ceux en butyle



## Construction

Les amortisseurs de la série 972-GS sont réalisés avec des élastomères à hautes caractéristiques mécaniques et à amortissement élevé permettant d'atteindre des coefficients de surtension inférieurs à 3 dans certaines conditions de charges et d'excitation ( $Q_{\text{max}} < 6$ ). La masse d'un amortisseur est de : 5 grammes environ.

## Applications

Ces amortisseurs conviennent parfaitement pour la réalisation de suspensions de disques durs, enregistreurs vidéo, cartes électroniques ou tout autre petit matériel électronique ou informatique embarqué ou non. Dans un encombrement réduit, ils permettent d'obtenir des caractéristiques faible fréquence sous fortes sollicitations.

## Désignation - Codification

La référence à indiquer pour ces amortisseurs est la suivante :

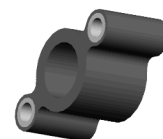
972-GS-[xx] pour les versions en silicone

972-GB-[xx] pour les versions en butyle

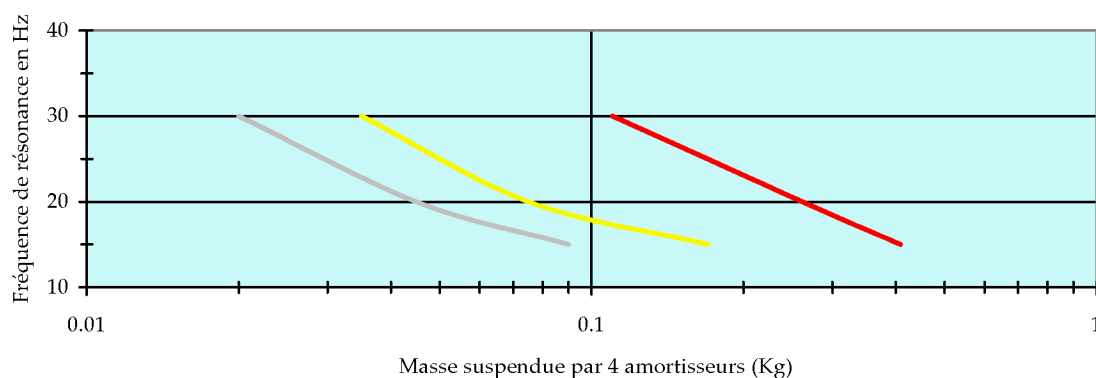
[xx] correspondant à l'indice de la gamme de charge

*Des réalisations particulières avec gamme de charge spécifique peuvent être proposées, pour toute demande consulter nos services techniques*

# Serie 972

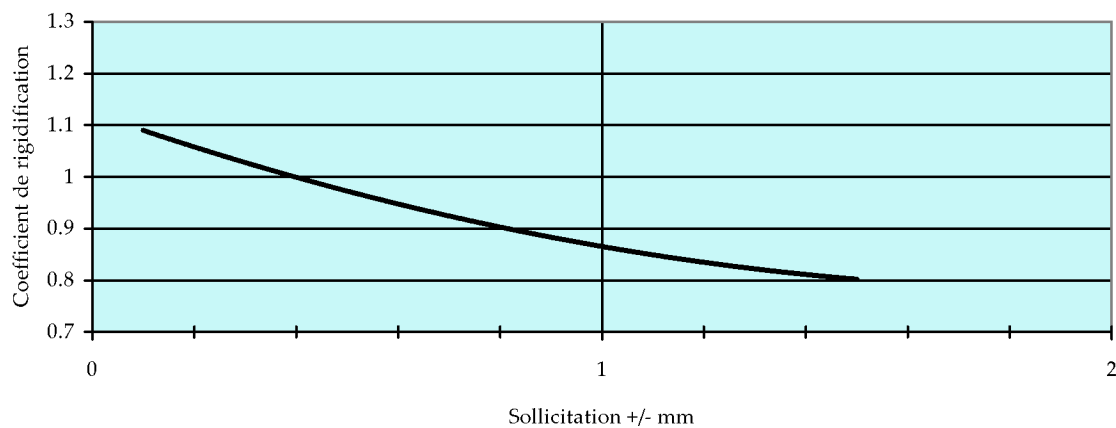


Gamme de charge sous +/- 1,5mm



— 972-GS-151 — 972-GB-01 — 972-GB-02

Courbe de rigidification dynamique pour les versions en silicone



Pour les versions en butyle les caractéristiques sont constantes et ne sont pas dépendantes de la sollicitation