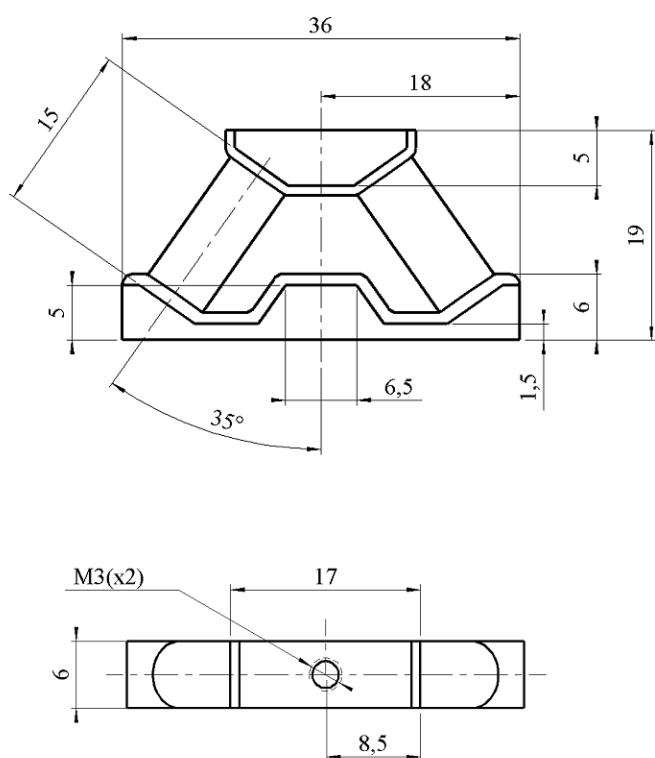
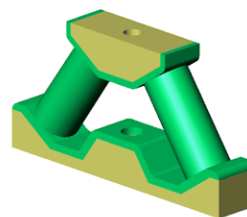


# Série 1-DGP



## Construction

Les amortisseurs de la série 1-DGP sont réalisés avec des armatures en alliage d'aluminium et des éléments élastiques en élastomères à amortissement et caractéristiques mécaniques élevés permettant d'atteindre des coefficients de surtension à la résonance inférieurs 3 suivant charges et amplitudes d'excitations ( $Q_{max}=6$ ). La masse d'un amortisseur est de : 5 grammes environ.

## Applications

Ces amortisseurs conviennent parfaitement pour la réalisation de suspensions de disques durs, enregistreurs vidéo, cartes électroniques ou tout autre petit matériel électronique ou informatique embarqué ou non. Dans un encombrement réduit, ils permettent d'obtenir des caractéristiques faible fréquence sous fortes sollicitations.

## Désignation – Codification

La référence à indiquer pour ces amortisseurs est la suivante : 1-DGP-[xx] ;  
[xx] correspondant à l'indice de la gamme de charge

*Des réalisations particulières avec gamme de charge spécifique peuvent être proposées, pour toute demande consulter nos services techniques*

## Caractéristiques

Dans le cas d'une implantation typique comme illustrée ci contre, leur construction, confère à la suspension un comportement axial-radial avec un rapport en fréquence de 1,2 environ.

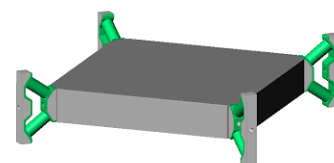
Leur capacité à accepter des élongations allant jusqu'à 40mm permet la filtration efficace des chocs.

Il est recommandé d'appliquer la charge statique en OZ (vertical sur schéma de montage)

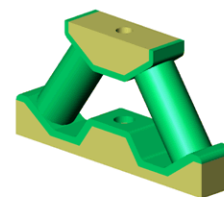
La gamme de charge de l'équipement suspendu est de 0,4kg à 10,0kg

Les sollicitations en vibrations pouvant atteindre  $\pm 1,5mm$  pour des fréquences propres à partir de 10Hz.

La gamme de température d'utilisation est de  $-55^{\circ}C$  à  $+150^{\circ}C$  pour les amortisseurs en silicone, et de  $-20^{\circ}C$  à  $+80^{\circ}C$  pour ceux en butyl



# Série 1-DGP

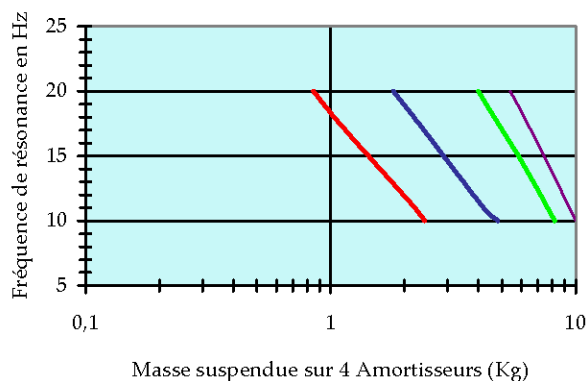
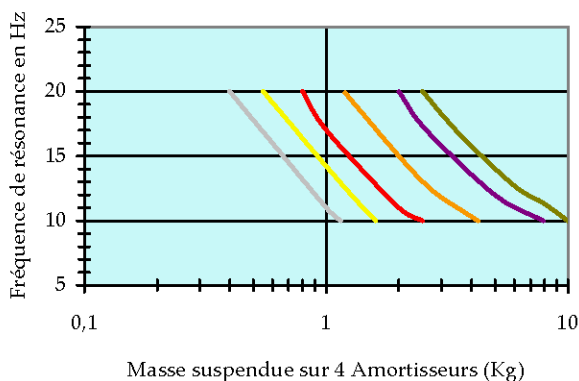


Suspension en SILICONE

Suspension en BUTYL

Gamme de charge sous +/- 0,4mm

Gamme de charge sous +/- 0,4mm

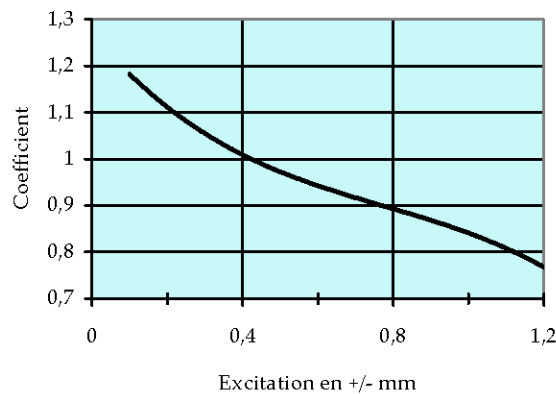
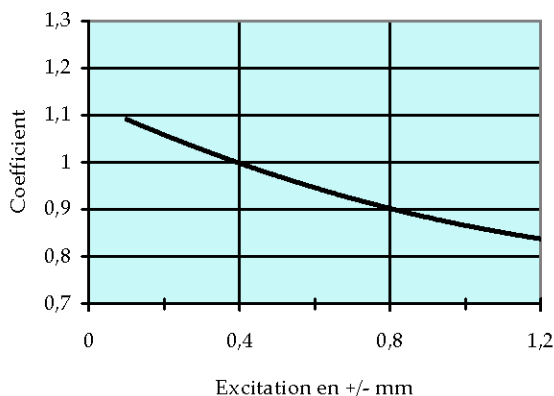


— 1-DGP-11    — 1-DGP-12    — 1-DGP-13  
— 1-DGP-14    — 1-DGP-15    — 1-DGP-16

— 1-DGP-02    — 1-DGP-03    — 1-DGP-04    — 1-DGP-05

Courbe typique de rigidification

Courbe typique de rigidification



Les charges maximales admissibles, pour une suspension composée de 4 amortisseurs, sont :

1 DGP-11	1 DGP-12	1 DGP-13	1 DGP-14	1 DGP-15	1 DGP-16
1,1 Kg	1,6 Kg	2,5 Kg	4,2 Kg	8,0 Kg	10,0 Kg
1 DGP-02	1 DGP-03	1 DGP-04	1 DGP-05		
2,4 Kg	4,8 Kg	8,2 Kg	10,0 Kg		